

BRA - Expansionskärl i MD-Polyeten



BRA
EXPANSIONSKÄRL

BRA - Expansionskärl i MD-Polyeten

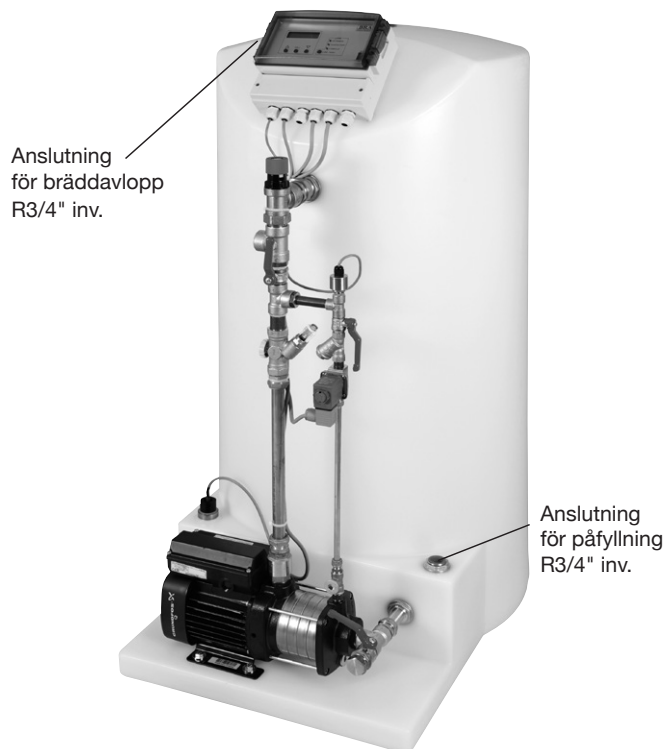
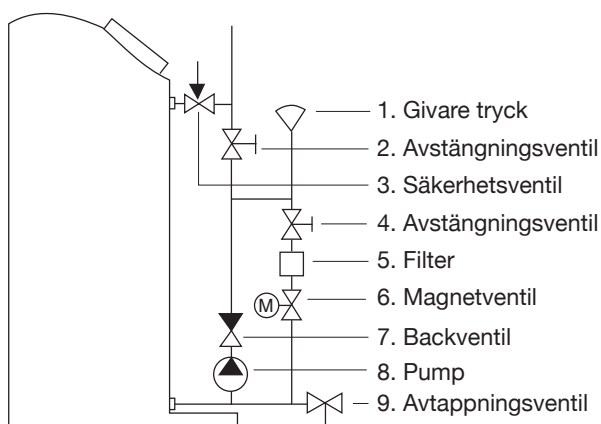
Öppet expansionskärl i MD-Polyeten med tryckhållnings-system för slutna eller öppna kyl- och värmesystem.

- Kärlet är tillverkat i MD-Polyeten och är garanterat rostfritt.
- Pic-processor baserad styrautomatik med display.
- Summalarm för lågt- resp. högt tryck i värme-/kylsystemet samt för låg nivå i kärlet.
- Monterad säkerhetsventil ansl. 25 som mynnar i kärlet.

Funktionsbeskrivning

- När systemtemperaturen/trycket sjunker startar tryckhållningspumpen och är i drift tills inställt drifttryck uppnåts.
- Om systemtrycket överstiger inställt värde öppnar en magnetventil och utjämnar till önskat drifttryck.
- Drifttrycket kan enkelt justeras.
- Expansionskärls tryckledning DN 25, skall anslutas till kyl-/värmesystemets returledning på pumpens sug sida.

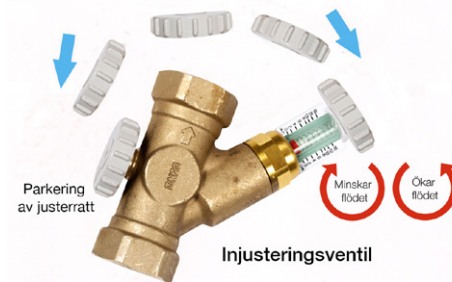
Eldata: 1-fas 230 V, 920 W, 4,0 A.



BRA Expansionskärl levereras internt färdigkopplat.

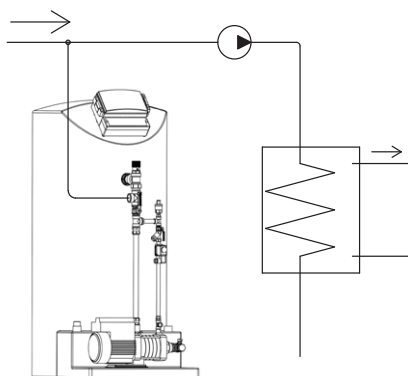
Injusteringsventil

Bra Expansionskärl blir ännu bättre! Eftersom det blir allt vanligare med avgasningsutrustning med "stummare" system som följd har vi infört en injusteringsventil 0-16 lit/min på pumpens trycksida. Injustera flödet så att pumpen får en gångtid på ca 10 sekunder varje gång den startar. Ny injustering kan behövas senare när avgasningsutrustningen jobbat en tid.



Standardstorlekar (liter)	150	300	500
Diameter x djup mm	420 x 620	600 x 800	750 x 950
Höjd mm	1250	1250	1250
Vikt kg ca	30	40	50
RSK nr	555 90 16	555 90 17	555 90 18

Fjärrvärme - Öppet expansionskärl



Öppen / sluten pannanläggning - Öppet expansionskärl

